



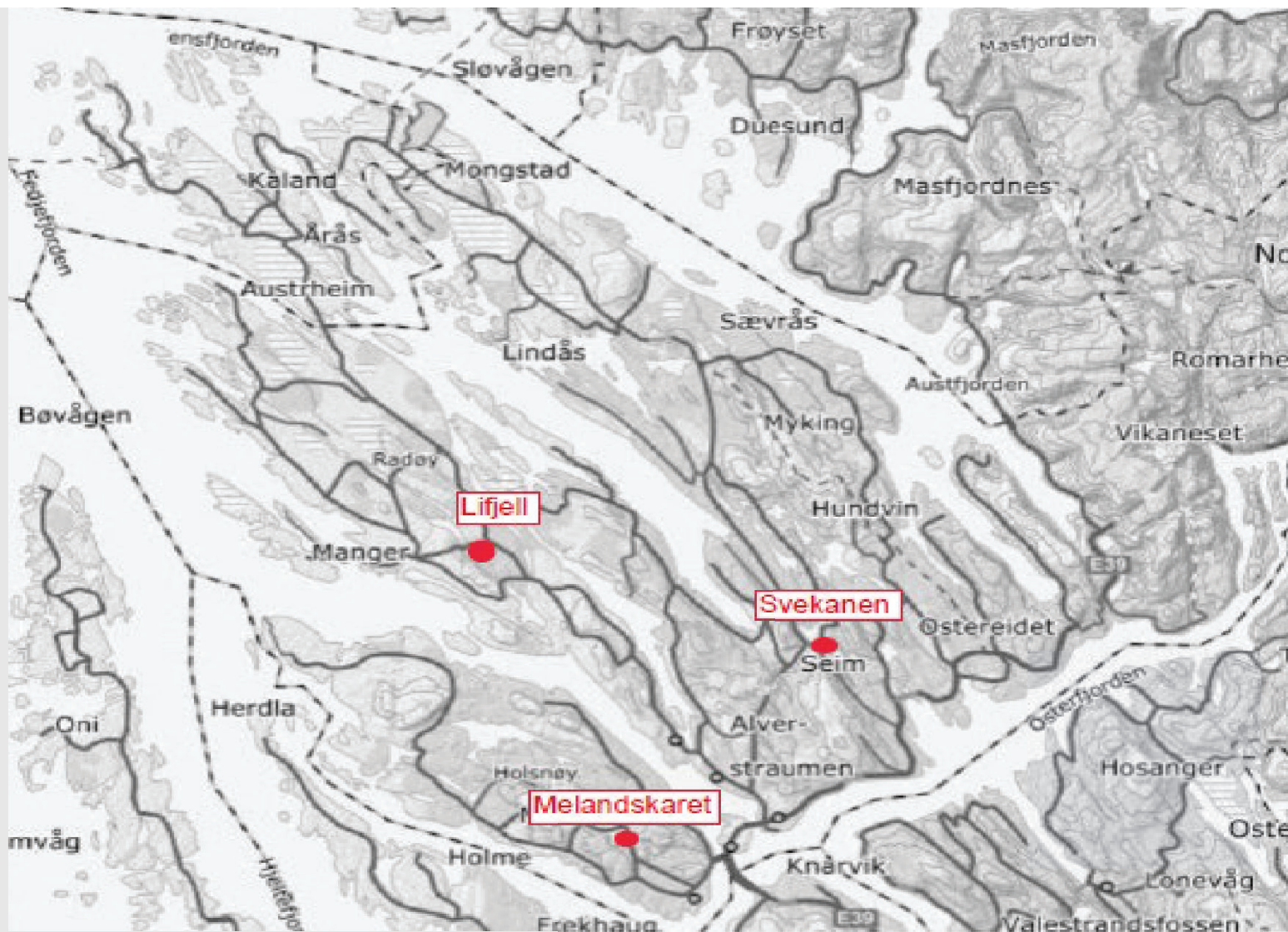
Fjellbasseng i Alver kommune

VA dagane på Vestlandet 18.11.20



ALVER
KOMMUNE

Arne Helgesen,
avd.leiar Samferdsle, veg vatn og avlaup,
Alver kommune



Fjellbasseng Lifjell

- Byggeår: 1974
- Ombygging (innløp og utløp på same side med omrøring)
- Volum: ca 2000m³
- Lengd: ca 220m
- Kotehøgd: 93 moh
- Nivå i basseng: 0-3 m
- Overdekning: terreng kote +100 til +153 m
- Kjelde: Ulvatn
- Anlegget har ikkje UV på inn/utløp





ALVER
KOMMUNE



ALVER
KOMMUNE

Meland- skaret HB



ALVER
KOMMUNE

Fjellbasseng Melandskaret

- Byggeår 1972
- Volum: 1500m³
- Lengde: 90 m.
- Kotehøgde: 135 moh
- Nivå i basseng: 0-3,7 m.
- Overdekning: terreng kote + 154 til +219m
- Kjelde: Storavatn (Holsnøy) og Kvernavatn
- Anlegget får UV innstallert på inn/utløp okt. 2020

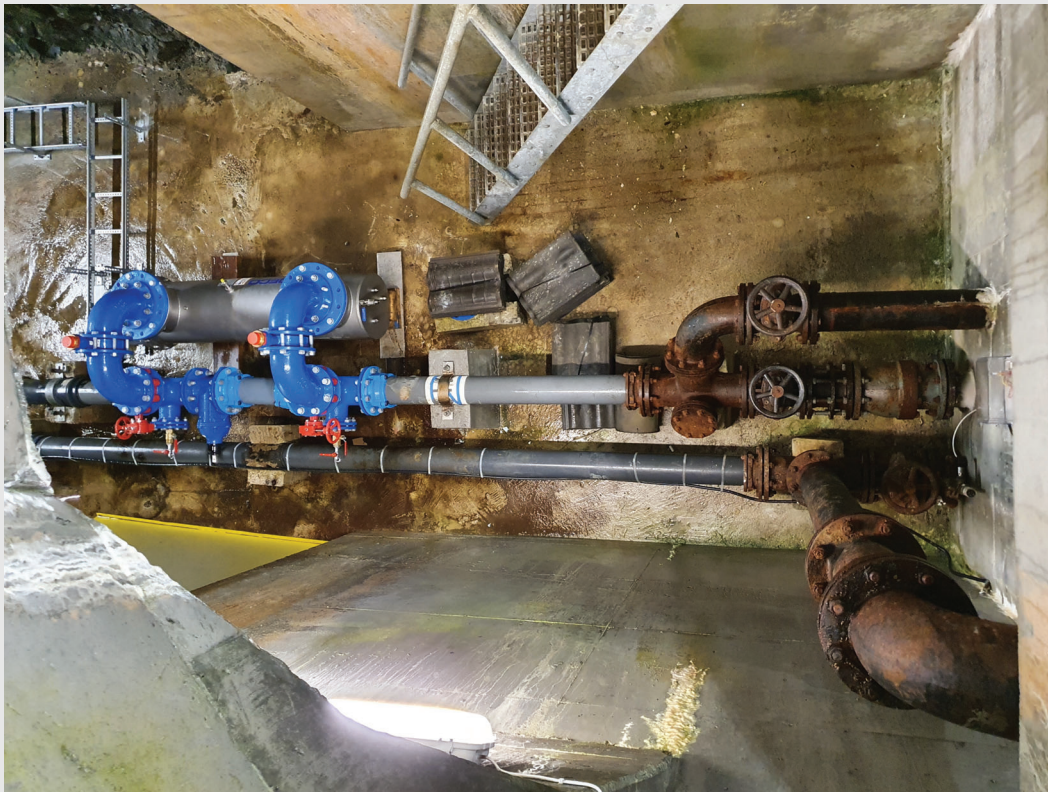
- Anlegget vert sjekka av drift kvar arbeidsdag



Melandskaret



Melandskaret



Melandskaret



Svekanen HB



Fjellbasseng Svekanen

- Byggeår 1982
- Volum: 4500 m³
- Lengde: ca 220 m
- Kotehøgde: +135 moh
- Nivå i basseng +131-135 moh
- Overdekning: 35-70 m.
- Kjelde: Storavatnet (Seim)

- Anlegget vert sjekka av drift kvar månad



Svekanen



Svekanen tomt basseng



Svekanen, inngang sørside



Kvafor grep er gjort i forhold til fjellanlegg i Alver kommune i etterkant av Askøykrisa

- Prøvetaking kvar veke på vassnettet
- Kontroll av basseng med ROV
- Reingjering med dykkerfirma
- Inspeksjon av høgdebassenga og området rundt 1. gong kvar månad
- Svekan: montert inn svak klorering etter basseng
- Melandskaret: montert inn UV etter basseng



Takk for meg



Knarvik,
regionale
Helsehus

ALVER
KOMMUNE